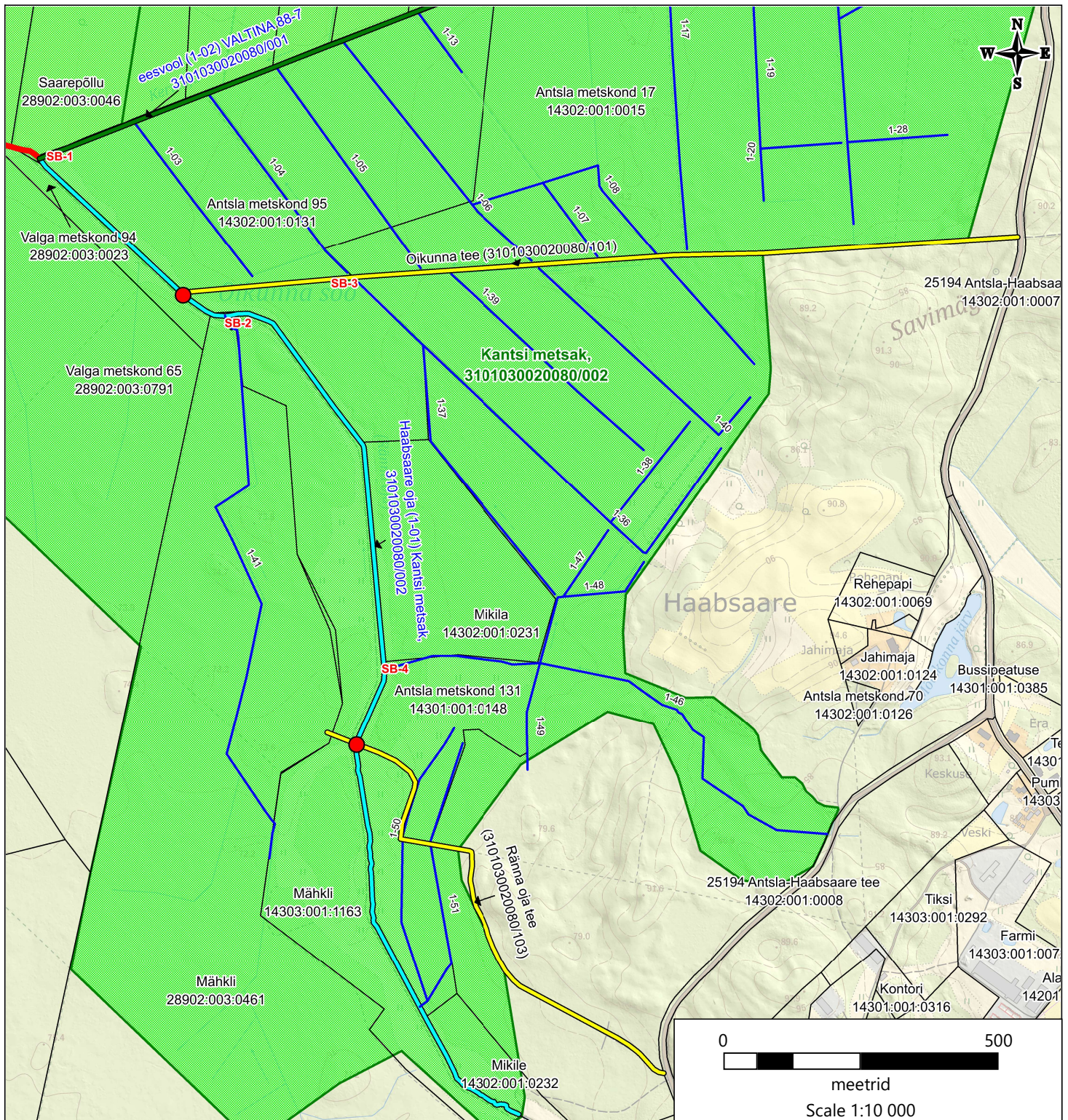


Lisa 1 Asukoha skeem



Leppemärgid:

- Maaparandussüsteemi teenindava tee (Oikunna tee ja Ränna oja tee) ehitamine
- uue teekraavi (1-35) lõikude ehitamine
- MSR_riigi poolt korrashoitav ühiseesvool
- MSR_eesvool
- eesvoolu (1-02) uuendamine
- MSR_kuivenduskraav (uuendatav kuivenduskraav)
- Uue truubi projekteerimise vajadus
- MSR_maaparandussüsteemi reguleeriv võrk
- (SB-1, SB-2) Settebasseinide rajamine (eesvoolule 1-02, teekraavile 1-35 SB-3 ja SB-4) ja kuivenduskraavidele 1-41 ja 1-46)
- Kinnisasja ringpiir (katastritunnusega)

Aluskaart: Maa- ja Ruumiamet 2026

Koostas:
Urmas Karu
peaspetsialist
maaparandussüsteemi ehitusõiguse büroo
Maa- ja Ruumiamet
31.03.2026